

田村遺跡群Ⅲ

高知南国道路建設工事に伴う発掘調査報告書Ⅶ

(高知東部自動車道埋蔵文化財発掘調査報告書ⅩⅤ)

第3分冊

写真図版

2015.3

高 知 県 教 育 委 員 会
(公財)高知県文化財団埋蔵文化財センター

田村遺跡群Ⅲ

高知南国道路建設工事に伴う発掘調査報告書Ⅶ
(高知東部自動車道埋蔵文化財発掘調査報告書ⅩⅣ)

第3分冊

写真図版

2015.3

高 知 県 教 育 委 員 会
(公財)高知県文化財団埋蔵文化財センター

写真図版目次

I 区		図版20 I 区 出土遺物写真
図版1 田村遺跡群空中写真		図版21 I 区 出土遺物写真
I-1-1区 調査区南壁		図版22 I 区 出土遺物写真
図版2 I-1-3区 第2面完掘状態		図版23 I 区 出土遺物写真
I-1-3区 ST1完掘状態		図版24 I 区 出土遺物写真
図版3 I-1-3区 ST2完掘状態		図版25 I 区 出土遺物写真
I-2-0区 完掘状態		図版26 I 区 出土遺物写真
図版4 I-2-1区 第2面完掘状態		II-1・2区他
I-2-1区 ST1完掘状態		図版27 II-1-3区 SK1断面
図版5 I-2-1区 SK3床面遺物出土状態		II-1-1区 SK1遺物出土状況
I-2-0区 SK7床面遺物出土状態		II-1-3区 SK1完掘状態
図版6 I-2-0区 SK8検出状態		II-1-1区 SD2バンクC断面
I-2-0区 SK10遺物出土状態		II-1-2区 SX15人骨等出土状況
図版7 I-2-0区 SK10断面		図版28 II-2-1区 遺構検出状況
I-2-0区 SK10完掘状態		II-2-1区 遺構完掘状態
図版8 I-2-2区 SR1断面		図版29 II-2-4区 遺構検出状況
I-2-3区 第2面完掘状態		II-2-4区 遺構完掘状態
図版9 I-3区 SR1断面		図版30 II-2-6区 遺構完掘状態
I-3区 SD1断面		II-2-1区 SD1完掘状態
図版10 I-4-1区 完掘状態		図版31 II-2-1区 SD1バンクA・SX1断面
図版11 I-4-1区 ST1遺物出土状態		II-2-1区 SD1バンクB・SX1断面
I-4-1区 ST1断面		II-2-1区 SD1バンクC断面
図版12 I-1-3区 P26遺物出土状態		II-2-4区 SD1中央バンク断面
I-2-1区 SK1断面		II-2-4区 SD1南バンク断面
I-2-1区 SD8断面		II-2-4区 SD1北バンク断面
I-2-3区 SD1断面		II-2-1区 P132断面
I-4-1区 ST1断面		II-2-1区 P136断面
I-4-1区 ST1床面遺構検出状態		図版32 II-2-1区 P155断面
I-4-1区 SD4断面		II-2-1区 P151断面
I-4-2区 SD3断面		II-2-1区 P218遺物(48)出土状況
図版13 I 区 出土遺物写真		II-2-1区 P196遺物出土状況
図版14 I 区 出土遺物写真		II-2-2区 SX1遺物出土状況
図版15 I 区 出土遺物写真		図版33 II-3-3区 遺構検出状況
図版16 I 区 出土遺物写真		II-3-6区 調査区西部完掘状態
図版17 I 区 出土遺物写真		図版34 II-3-6区 調査区南東隅土層断面
図版18 I 区 出土遺物写真		II-3-6区 P44遺物(86)出土状況
図版19 I 区 出土遺物写真		図版35 II-3-6区 ハンダ遺構3断面

図版目次

	II-2-1区	SD5完掘状態		II-3-4区	SD4断面
図版36	II-3-3区	SD2遺物出土状況	図版49	II-3-4区	出土遺物
	II-3-2区	SD1遺物出土状況		II-4区	
図版37	II-3-5区	SD1遺物出土状況	図版50	II-4-1区	完掘状態
	II-1-2区	SD1断面I	図版51	II-4-1区	完掘状態
	II-1-2区	SD1断面II		II-4-1区	SB1完掘状態
	II-2-5区	SD1断面	図版52	II-4-1区	SB2完掘状態
	II-2-4区	SD5断面IV		II-4-1区	SD1完掘状態
図版38	II-2-6区	SD5断面V	図版53	II-4-1区	SK6断面
	II-2-1区	SD2断面VI		II-4-1区	SD2断面
	II-3-4区	SD2断面		II-4-1区	SB1-P135断面
	II-3-3区	SD2断面VIII		II-4-1区	SB5-P141断面
	II-3-3区	SD2断面IX		II-4-1区	P286断面
	II-3-3区	SD2断面X		II-4-1区	P288断面
	II-3-5区	SD1断面		II-4-1区	P296遺物出土状態
	II-3-2区	SD1断面VII	図版54	II-4-2区	完掘状態
図版39	出土遺物写真			II-4-2区	SD1遺物出土状態
図版40	出土遺物写真			II-4-2区	SA1-P1断面
図版41	出土遺物写真			II-4-2区	SA1-P2断面
図版42	出土遺物写真			II-4-2区	SA2-P6断面
	II-3-1区		図版55	II-4-3区	西側完掘状態
図版43	II-3-1区	完掘状態		II-4-3区	東側完掘状態
図版44	II-3-1区	調査区南壁	図版56	II-4-3区	ST1完掘状態
	II-3-1区	SK16断面		II-4-3区	SD2完掘状態
図版45	II-3-1区	P14遺物出土状態	図版57	II-4-3区	SX3・4完掘状態
	II-3-1区	SK3断面		II-4-3区	SX3断面
	II-3-1区	SK13遺物出土状態	図版58	II-4-3区	ST1断面
	II-3-1区	SD2断面		II-4-3区	SK6完掘状態
	II-3-1区	SD8断面		II-4-3区	SE1完掘状態
図版46	II-3-1区	出土遺物写真		II-4-3区	SD1断面
	II-3-4区			II-4-3区	SD2遺物出土状態
図版47	II-3-4区	完掘全景		II-4-3区	SX4断面
	II-3-4区	同上	図版59	II-4-3区	P18・P78断面
図版48	II-3-4区	調査区西壁		II-4-3区	P23断面
	II-3-4区	SK1		II-4-3区	P75断面
	II-3-4区	SD1断面		II-4-3区	P103遺物出土状況
	II-3-4区	同左		II-4区	出土遺物写真
	II-3-4区	SD1北側石列		III-1区	
	II-3-4区	SD1西側石列	図版60	III-1-1区	遺構検出状況
	II-3-4区	SD3完掘		III-1-1区	遺構完掘状態

図版61	Ⅲ-1-3区	遺構検出状況	図版80	Ⅲ-2区	ST2中央ピット
	Ⅲ-1-2・3区	遺構完掘状態		Ⅲ-2区	SB1とSK2
図版62	Ⅲ-1-4区	遺構完掘状態	図版81	Ⅲ-2区	SK10～14完掘状況
	Ⅲ-1-5区	南壁断面		Ⅲ-2区	SK12～14断面
図版63	Ⅲ-1-6区	遺構完掘状態	図版82	Ⅲ-2区	ST1中央ピット断面
	Ⅲ-1-2区	ST1内遺構検出状況		Ⅲ-2区	ST2断面
図版64	Ⅲ-1-2区	ST1遺物出土状況		Ⅲ-2区	SK1
	Ⅲ-1-2区	ST1完掘状態		Ⅲ-2区	SK1断面
図版65	Ⅲ-1-4区	ST2内検出状況		Ⅲ-2区	SK1完掘状況
	Ⅲ-1-1区	ST3遺物検出作業状況		Ⅲ-2区	SK2断面
図版66	Ⅲ-1-1区	ST4遺物出土及び床面検出状況		Ⅲ-2区	SK2完掘状況
	Ⅲ-1-1区	ST4遺物出土状況		Ⅲ-2区	SK3断面
	Ⅲ-1-1区	ST4南辺断面	図版83	Ⅲ-2区	SK4断面
図版67	Ⅲ-1-1区	ST4完掘状態		Ⅲ-2区	SK5断面
	Ⅲ-1-2区	SK1～3検出状況		Ⅲ-2区	SK5完掘状況
図版68	Ⅲ-1-2区	SK1遺物出土状況		Ⅲ-2区	SK6
	Ⅲ-1-1区	SK41遺物出土状況		Ⅲ-2区	SK6断面
図版69	Ⅲ-1-1区	SK52遺物出土状況		Ⅲ-2区	SK6完掘状況
	Ⅲ-1-4区	SK61断面		Ⅲ-2区	SK8炭化物出土状況
図版70	Ⅲ-1-4区	SK61中層等遺物出土状況		Ⅲ-2区	SK10床面遺物状況
	Ⅲ-1-4区	SK61中～下層遺物出土状況	図版84	Ⅲ-2区	SK10石鏟(94)
図版71	Ⅲ-1-2区	SK14遺物出土状況		Ⅲ-2区	SK12中層及びSK13床面遺物状況
	Ⅲ-1-2区	SD1・2完掘状態		Ⅲ-2区	SK15蓋(95)出土状況
	Ⅲ-1-4区	SK61		Ⅲ-2区	SK16炭化物出土状況
	Ⅲ-1-4区	SK61最下層遺物出土状況		Ⅲ-2区	SK16甕(100)出土状況
図版72	出土遺物写真			Ⅲ-2区	SK16断面
図版73	出土遺物写真			Ⅲ-2区	SK17断面
	Ⅲ-2区			Ⅲ-2区	SK17完掘状況
図版74	Ⅲ-2区	調査前風景	図版85	Ⅲ-2区	SK18出土状況
	Ⅲ-2区	東部完掘状況		Ⅲ-2区	SK18断面
図版75	Ⅲ-2区	東部完掘状況		Ⅲ-2区	SK18完掘状況
	Ⅲ-2区	西部完掘状況 SB4・SK27付近		Ⅲ-2区	SK19出土状況
図版76	Ⅲ-2区	西部南壁		Ⅲ-2区	SK19甕(125)出土状況
	Ⅲ-2区	西部西壁		Ⅲ-2区	SK19壺(117)出土状況
図版77	Ⅲ-2区	中央部北壁		Ⅲ-2区	SK19断面
	Ⅲ-2区	ST1		Ⅲ-2区	SK19完掘状況
図版78	Ⅲ-2区	ST1床面の礫・炭化物出土状況	図版86	Ⅲ-2区	SK21
	Ⅲ-2区	同上		Ⅲ-2区	SK23断面
図版79	Ⅲ-2区	ST1完掘状況		Ⅲ-2区	SK23完掘状況
	Ⅲ-2区	ST2完掘状況		Ⅲ-2区	SK24完掘状況

図版目次

Ⅲ-2区	SK25壺(137)出土状況	Ⅲ-3-1区	SB4-P23断面
Ⅲ-2区	SK27断面	Ⅲ-3-1区	P56断面
Ⅲ-2区	SK28遺物出土状況	Ⅲ-3-1区	P57断面
Ⅲ-2区	SK28壺(48)出土状況	Ⅲ-3-1区	P116断面
図版87	Ⅲ-2区 SK28断面	図版103	Ⅲ-3-2区 ST3・SB3~5完掘状態
Ⅲ-2区	SK29断面	Ⅲ-3-2区	SB5完掘状態
Ⅲ-2区	SK31断面	図版104	Ⅲ-3-2区 ST3完掘状態
Ⅲ-2区	SK3完掘状況	Ⅲ-3-2区	ST3断面
Ⅲ-2区	SD2断面	Ⅲ-3-2区	SB5-P2断面
Ⅲ-2区	P11上層ミニチュア土器(44)	Ⅲ-3-2区	SB5-P2遺物出土状態
Ⅲ-2区	P11下層ミニチュア土器(43・45)	Ⅲ-3-2区	SB5-P12断面
Ⅲ-2区	P11最下層ミニチュア土器(42)	Ⅲ-3-2区	P5断面
図版88	Ⅲ-2区 土器①	Ⅲ-3-2区	P9断面
図版89	Ⅲ-2区 土器②	図版105	Ⅲ-3-3区 完掘状態
図版90	Ⅲ-2区 土器③	Ⅲ-3-3区	調査区北壁
図版91	Ⅲ-2区 土器④	図版106	Ⅲ-3-3区 SB8完掘状態
図版92	Ⅲ-2区 土器⑤	Ⅲ-3-3区	SB6・7・10, SA3完掘状態
図版93	Ⅲ-2区 ミニチュア土器・同上	図版107	Ⅲ-3-3区 SK8・9完掘状態
図版94	Ⅲ-2区 土器⑥・⑦	Ⅲ-3-3区	ST1断面
図版95	Ⅲ-2区 軽石・砥石他	Ⅲ-3-3区	SD1断面
図版96	Ⅲ-2区 石鏃・「パイプ」状石器	Ⅲ-3-3区	SB6-P13断面
図版97	Ⅲ-2区 陰陽石	Ⅲ-3-3区	SB7-P19断面
Ⅲ-3-1~5区		図版108	Ⅲ-3-3区 SB8-P3断面
図版98	Ⅲ-3-1区 完掘状態	Ⅲ-3-3区	SB8-P3遺物出土状態
Ⅲ-3-1区	調査区北壁	Ⅲ-3-3区	SB8-P59遺物出土状態
図版99	Ⅲ-3-1区 ST2完掘状態	Ⅲ-3-3区	SB10-P10断面
Ⅲ-3-1区	ST4完掘状態	Ⅲ-3-3区	SB10-P39断面
図版100	Ⅲ-3-1区 ST4カマド完掘状態	Ⅲ-3-3区	SA3-P9断面
Ⅲ-3-1区	SB3完掘状態	Ⅲ-3-3区	SA3-P36断面
図版101	Ⅲ-3-1区 ST2断面	Ⅲ-3-3区	P32断面
Ⅲ-3-1区	ST2-P108断面	図版109	Ⅲ-3-1~5区 出土遺物写真
Ⅲ-3-1区	ST2-P110・111断面	図版110	Ⅲ-3-1~5区 出土遺物写真
Ⅲ-3-1区	ST2-P124断面	図版111	Ⅲ-3-1~5区 出土遺物写真
Ⅲ-3-1区	ST4-カマド断面	Ⅲ-3-6・Ⅲ-4E区	
Ⅲ-3-1区	SD1断面	図版112	Ⅲ-3-6区 遺構検出状況
Ⅲ-3-1区	SD2断面	Ⅲ-3-6区	遺構完掘状態
図版102	Ⅲ-3-1区 SU群完掘状態	図版113	Ⅲ-4E区北東 遺構検出状況
Ⅲ-3-1区	SB1-P49断面	Ⅲ-4E区	上層遺構完掘状態
Ⅲ-3-1区	SB1-P49遺物出土状態	図版114	Ⅲ-4E区東 波板状遺構完掘状態
Ⅲ-3-1区	SB4-P1断面	Ⅲ-4E区西	中面遺構完掘状態

Ⅲ - 4 E 区 蛙跡肩遺物出土状況	Ⅲ - 4 W 区 SD6 西端断面
図版 115 Ⅲ - 4 E 区 南壁 蛙 7 断面	Ⅲ - 4 W 区 SD6 甑把手 (25)
Ⅲ - 4 E 区西 南壁 蛙 8 断面	Ⅲ - 4 W 区 P11 磔
図版 116 Ⅲ - 4 E 区 SD1 及び波板状遺構 3	Ⅲ - 4 W 区 P17
Ⅲ - 3 - 6 区 SE1 断面	Ⅲ - 4 W 区 P18
図版 117 Ⅲ - 4 E 区西 下面SD4 完掘状況	図版 128 Ⅲ - 4 W 区 P21
Ⅲ - 4 E 区 Ⅲ層 (20) 出土状況	Ⅲ - 4 W 区 P26 完掘
図版 118 出土遺物写真	Ⅲ - 4 W 区 P34
Ⅲ - 4 W 区	Ⅲ - 4 W 区 P58 土師質小皿 (27)
図版 119 Ⅲ - 4 W 区 調査前風景	Ⅲ - 4 W 区 P126 須恵器杯 (30)
Ⅲ - 4 W 区 東半近世完掘	Ⅲ - 4 W 区 SB1-P9 須恵器蓋 (11)
図版 120 Ⅲ - 4 W 区 完掘	Ⅲ - 4 W 区 SB1-P7
Ⅲ - 4 W 区 完掘	Ⅲ - 4 W 区 SD4 近世陶磁器
図版 121 Ⅲ - 4 W 区 拡張完掘	図版 129 Ⅲ - 4 W 区 土器①
Ⅲ - 4 W 区 西壁	図版 130 Ⅲ - 4 W 区 土器②・③
図版 122 Ⅲ - 4 W 区 北壁	Ⅳ - 1 区
Ⅲ - 4 W 区 ST1 完掘	図版 131 Ⅳ - 1 区 調査前風景
図版 123 Ⅲ - 4 W 区 ST2・4 完掘	Ⅳ - 1 区 完掘状態
Ⅲ - 4 W 区 ST3 完掘	図版 132 Ⅳ - 1 区 完掘状態
図版 124 Ⅲ - 4 W 区 SB1 完掘	Ⅳ - 1 区 ST1 炭化材・遺物出土状態
Ⅲ - 4 W 区 SD6 と土坑群	図版 133 Ⅳ - 1 区 ST1 断面
図版 125 Ⅲ - 4 W 区 ST1 焼土	Ⅳ - 1 区 ST2 完掘状態
Ⅲ - 4 W 区 同左	図版 134 Ⅳ - 1 区 ST2 床面炭化物検出状態
Ⅲ - 4 W 区 ST1 断面	Ⅳ - 1 区 ST3 完掘状態
Ⅲ - 4 W 区 ST2・4 焼土の堆積状況	図版 135 Ⅳ - 1 区 ST4 完掘状態
Ⅲ - 4 W 区 SK7 断面	Ⅳ - 1 区 SB2 完掘状態
Ⅲ - 4 W 区 SK7 完掘状況	図版 136 Ⅳ - 1 区 SK3 断面
Ⅲ - 4 W 区 SK8 完掘状況	Ⅳ - 1 区 SK6 完掘状態
Ⅲ - 4 W 区 SK12 磔状況	図版 137 Ⅳ - 1 区 SK4 完掘状態
図版 126 Ⅲ - 4 W 区 SK13 磔群出土	Ⅳ - 1 区 SK4 断面
Ⅲ - 4 W 区 SK13 石臼	図版 138 Ⅳ - 1 区 SK13 遺物出土状態
Ⅲ - 4 W 区 SK17 完掘	Ⅳ - 1 区 SK48 完掘状態
Ⅲ - 4 W 区 同左	図版 139 Ⅳ - 1 区 SD6 完掘状態
Ⅲ - 4 W 区 SK18 完掘	Ⅳ - 1 区 SD6 遺物出土状態
Ⅲ - 4 W 区 SK22 断面	図版 140 Ⅳ - 1 区 ST1 炭化材・遺物出土状態
Ⅲ - 4 W 区 SK25 磔出土	Ⅳ - 1 区 ST1_中央P 完掘状態
Ⅲ - 4 W 区 SK27 砥石出土	Ⅳ - 1 区 ST1_中央P 断面
図版 127 Ⅲ - 4 W 区 SK31 磔群	Ⅳ - 1 区 ST2_中央P 断面
Ⅲ - 4 W 区 SD5 断面	Ⅳ - 1 区 ST3_中央P 断面
Ⅲ - 4 W 区 SD6 断面	Ⅳ - 1 区 ST4 断面

図版目次

- IV-1区 ST4_中央P断面
図版141 IV-1区 SK9完掘状態
IV-1区 SK9炭化物検出状態
IV-1区 SK9焼土検出状態
IV-1区 SK9断面
IV-1区 SK13断面
IV-1区 SK14断面
IV-1区 SK15完掘状態
IV-1区 SK15断面
図版142 IV-1区 SD1断面
IV-1区 SD2断面
IV-1区 SD6断面
IV-1区 SD8断面
IV-1区 SD11・12断面
IV-1区 SB6-P124断面
IV-1区 P34遺物出土状態
IV-1区 包含層遺物出土状態
図版143 IV-1区 出土遺物写真
図版144 IV-1区 出土遺物写真
図版145 IV-1区 出土遺物写真
図版146 IV-1区 出土遺物写真
図版147 IV-1区 出土遺物写真
図版148 IV-1区 出土遺物写真
図版149 IV-1区 出土遺物写真
図版150 IV-1区 出土遺物写真
IV-2区
図版151 IV-2区 P1遺物出土状態
IV-2区 P19遺物出土状態
IV-2区 P22遺物出土状態
IV-2区 SR1遺物出土状態
図版152 IV-2区 出土遺物写真
図版153 IV-2区 出土遺物写真
図版154 IV-2区 出土遺物写真
図版155 IV-2区 出土遺物写真
図版156 IV-2区 出土遺物写真
図版157 IV-2区 出土遺物写真
図版158 IV-2区 出土遺物写真
IV-3・4・8区
図版159 IV-3区 下面遺構検出状況
IV-4区西側 下面遺構完掘状態
図版160 IV-8区 上面遺構検出状況
IV-8区 下面遺構検出状況
図版161 IV-8区 下面遺構完掘状態
IV-4区東側 ST1炭化物・焼土出土状況
図版162 IV-4区東側 ST1完掘状態
IV-4区東側 ST2完掘状態
図版163 IV-8区 上面遺構完掘状態
IV-4区東側 ST2-SK1礫集中出土状況
IV-4区東側 北壁断面
IV-4区西側 南トレンチ内遺構
IV-4区西側 SB1-P1断面
IV-4区西側 SB1-P3断面
IV-4区西側 SB1-P5断面
IV-4区西側 SB1完掘状態
図版164 IV-4区西側 SK3断面
IV-4区西側 SK4遺物出土状況
IV-4区東側 SK35断面・遺物出土状況
IV-4区東側 SK52遺物出土状況
IV-4区東側 SK57遺物出土状況
IV-4区東側 SK77遺物出土状況
IV-8区 SK2遺物出土状況
IV-8区 SK2完掘状態
図版165 IV-8区 SK6遺物出土状況
図版166 IV-8区 SD2付近北壁断面
IV-8区 SD2底遺物出土状況
IV-4区東側 SD7断面
IV-4区東側 SD8断面
IV-4区東側 SX2礫集中出土状況
IV-8区 SX1遺物出土状況
IV-8区 SX4遺物出土状況
図版167 IV-8区 SX5検出状況
IV-8区 SX5遺物出土状況
IV-8区 SX5遺物出土状況
IV-8区 SE1完掘状態
IV-4区東側 土器集中1出土状況
IV-4区東側 土器集中3出土状況
IV-4区西側 P36遺物出土状況
IV-4区西側 P51断面
図版168 IV-4区西側 P73断面
IV-4区東側 P181断面

IV - 4区東側 P181 遺物出土状況	IV - 5区 同上
IV - 4区東側 P284 断面	図版191 IV - 5区 ST6完掘
IV - 4区東側 P292 断面	IV - 5区 ST7完掘
IV - 4区東側 P344 断面	図版192 IV - 5区 ST8ベルト
IV - 4区東側 P391 石斧出土状況	IV - 5区 ST8完掘
IV - 4区東側 P396 断面	図版193 IV - 5区 SK30床面遺物
図版169 IV - 8区 P8 遺物出土状況	IV - 5区 同上
IV - 8区 P11 遺物出土状況	図版194 IV - 5区 ST3炭化物・焼土
IV - 8区 P37 断面	IV - 5区 同左
IV - 8区 P52 遺物出土状況	IV - 5区 ST3東西ベルト
出土遺物写真	IV - 5区 ST3中央ピット
図版170 出土遺物写真	IV - 5区 ST5磔・土器集中
図版171 出土遺物写真	IV - 5区 同左
図版172 出土遺物写真	IV - 5区 ST5磔・土器集中
図版173 出土遺物写真	IV - 5区 同左
図版174 出土遺物写真	図版195 IV - 5区 ST5磔・土器集中
図版175 出土遺物写真	IV - 5区 同左
図版176 出土遺物写真	IV - 5区 ST5床面中央部磔・土器
図版177 出土遺物写真	IV - 5区 同左
図版178 出土遺物写真	IV - 5区 ST5下層土器
図版179 出土遺物写真	IV - 5区 ST5下層甕(71)
図版180 出土遺物写真	IV - 5区 ST5床面甕(95)
図版181 出土遺物写真	IV - 5区 ST5甕(96)
図版182 出土遺物写真	図版196 IV - 5区 ST5床面石鏟(105)
IV - 5区	IV - 5区 ST5下層石鏟(107)
図版183 IV - 5区 完掘状況	IV - 5区 ST5床面石包丁(108)
IV - 5区 同上	IV - 5区 ST5スクレイパー (111)
図版184 IV - 5区 調査区南壁	IV - 5区 ST5中央ピット断面
IV - 5区 ST1・10	IV - 5区 同左完掘
図版185 IV - 5区 ST2	IV - 5区 ST5壁溝断面
IV - 5区 同上	IV - 5区 ST5P2検出面の磔
図版186 IV - 5区 ST3ベルト及び炭化物出土	図版197 IV - 5区 ST5P3柱痕跡
IV - 5区 ST3完掘	IV - 5区 同左完掘
図版187 IV - 5区 ST4完掘	IV - 5区 ST5P4柱痕跡
IV - 5区 同上	IV - 5区 同左完掘
図版188 IV - 5区 ST5磔・土器集中	IV - 5区 ST6床面磔・土器
IV - 5区 同上	IV - 5区 ST6中央ピット
図版189 IV - 5区 ST5床面中央部遺物集中	IV - 5区 ST6中央ピット
IV - 5区 ST5完掘	IV - 5区 ST7壁溝石包丁(139)
図版190 IV - 5区 ST6磔・土器	図版198 IV - 5区 ST8中央ピット断面

図版目次

IV-5区	同左完掘	図版211 IV-5区	石包丁・石斧
IV-5区	ST9下層壺(152)	図版212 IV-5区	石鏃・打製石斧
IV-5区	ST9中央ピット完掘	図版213 IV-5区	砥石・同上
IV-5区	SK2	図版214 IV-5区	叩石・同上裏面
IV-5区	SK3断面	IV-6区	
IV-5区	SK6礫群	図版215 IV-6区	完掘状態
IV-5区	SK6壺(159)	IV-6区	ST1完掘状態
図版199 IV-5区	SK8断面	図版216 IV-6区	ST1床面炭化物検出状態
IV-5区	SK9断面	IV-6区	SB1完掘状態
IV-5区	SK10断面	図版217 IV-6区	SK4完掘状態
IV-5区	同左完掘	IV-6区	SK27～29完掘状態
IV-5区	SK11完掘	図版218 IV-6区	ST1-中央P断面
IV-5区	SK13断面	IV-6区	SB1-P31断面
IV-5区	SK14断面	IV-6区	SB1-P34断面
IV-5区	SK14完掘	IV-6区	SB1-P36断面
図版200 IV-5区	SK15礫群	IV-6区	SK3断面
IV-5区	同左	IV-6区	SK4断面
IV-5区	SK16完掘	IV-6区	SK9断面
IV-5区	SK17断面	IV-6区	SD1断面
IV-5区	SK17完掘	図版219 IV-6区	出土遺物写真
IV-5区	SK18断面	図版220 IV-6区	出土遺物写真
IV-5区	SK18完掘	IV-7区	
IV-5区	SK19断面	図版221 IV-7区	第2面完掘状態
図版201 IV-5区	SK20断面	IV-7区	ST1_中央P断面
IV-5区	SK20礫群	IV-7区	ST2断面
IV-5区	SK20完掘	IV-7区	SK4完掘状態
IV-5区	SK21断面	IV-7区	SK4断面
IV-5区	SK29完掘	図版222 IV-7区	出土遺物写真
IV-5区	SK22断面		
IV-5区	SK22完掘		
IV-5区	SK23断面		
図版202 IV-5区	土器①		
図版203 IV-5区	土器②		
図版204 IV-5区	土器③		
図版205 IV-5区	土器④		
図版206 IV-5区	土器⑤		
図版207 IV-5区	土器⑥		
図版208 IV-5区	土器⑦		
図版209 IV-5区	土器⑧		
図版210 IV-5区	土器⑨		

写真図版



田村遺跡群空中写真



I-1-1区 調査区南壁

图版2



I-1-3区 第2面完掘状态



I-1-3区 ST1完掘状态



I-1-3区 ST2完掘状態



I-2-0区 完掘状態

図版4



I-2-1区 第2面完掘状態



I-2-1区 ST1完掘状態



I-2-1区 SK3床面遺物出土状态



I-2-0区 SK7床面遺物出土状态

図版6



I-2-0区 SK8検出状態



I-2-0区 SK10遺物出土状態



I-2-0区 SK10断面



I-2-0区 SK10完掘状态

图版8



I-2-2区 SR1断面



I-2-3区 第2面完掘状态



I - 3区 SR1 断面



I - 3区 SD1 断面

図版10



I-4-1区 完掘状態



I-4-1区 ST1 遺物出土状態



I-4-1区 ST1 断面

図版12



I-1-3区 P26遺物出土状態



I-2-1区 SK1断面



I-2-1区 SD8断面



I-2-3区 SD1断面



I-4-1区 ST1断面



I-4-1区 ST1床面遺構検出状態



I-4-1区 SD4断面

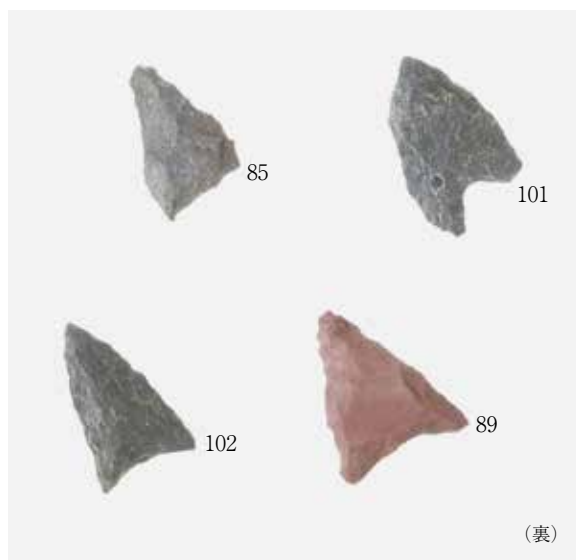
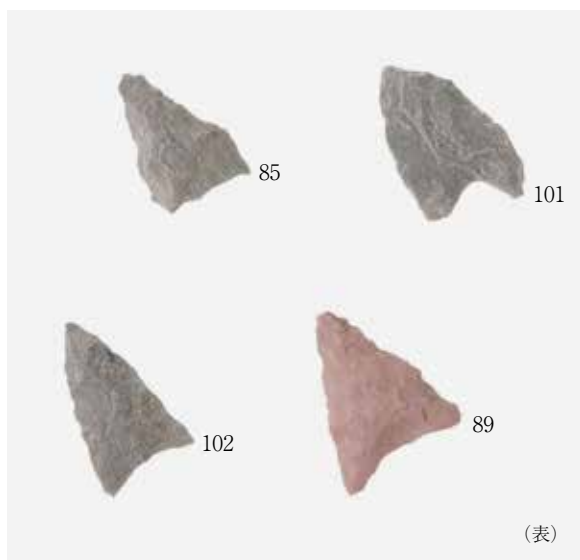


I-4-2区 SD3断面



图版 14





图版16





图版18





图版 20





图版22





图版 24





243



232



246





Ⅱ-1-3区 SK1断面(南東より)



Ⅱ-1-1区 SK1遺物出土状況(北東より)



Ⅱ-1-3区 SK1完掘状態(西より)



Ⅱ-1-1区 SD2バンクC断面(南西より)



Ⅱ-1-2区 SX15人骨等出土状況(南より)



Ⅱ-2-1区 遺構検出状況(北より)



Ⅱ-2-1区 遺構完掘状態(北東より)



Ⅱ-2-4区 遺構検出状況(北より)



Ⅱ-2-4区 遺構完掘状態(北西より)

図版 30



Ⅱ-2-6区 遺構完掘状態(西より)



Ⅱ-2-1区 SD1完掘状態(北西より)



Ⅱ-2-1区 SD1バンク A・SX1 断面(南より)



Ⅱ-2-1区 SD1バンク B・SX1 断面(南より)



Ⅱ-2-1区 SD1バンク C 断面(南より)



Ⅱ-2-4区 SD1 中央バンク 断面(南より)



Ⅱ-2-4区 SD1 南バンク 断面(南より)



Ⅱ-2-4区 SD1 北バンク 断面(南より)



Ⅱ-2-1区 P132 断面(西より)



Ⅱ-2-1区 P136 断面(西より)

図版 32



Ⅱ-2-1区 P155 断面(南より)



Ⅱ-2-1区 P151 断面(南東より)



Ⅱ-2-1区 P218 遺物(48) 出土状況(西より)



Ⅱ-2-1区 P196 遺物出土状況(東より)



Ⅱ-2-2区 SX1 遺物出土状況(北西より)



Ⅱ-3-3区 遺構検出状況(南東より)



Ⅱ-3-6区 調査区西部完掘状態(西より)

図版 34



Ⅱ-3-6区 調査区南東隅土層断面(北西より)



Ⅱ-3-6区 P44遺物(86)出土状況(南より)



II-3-6区 ハンダ遺構3断面(東より)



II-2-1区 SD5完掘状態(西より)

図版 36



II - 3 - 3区 SD2 遺物出土状況(北西より)



II - 3 - 2区 SD1 遺物出土状況(西より)



II-3-5区 SD1遺物出土状況(北西より)



II-1-2区 SD1断面I(東より)



II-1-2区 SD1断面II(東より)



II-2-5区 SD1断面(東より)



II-2-4区 SD5断面IV(北西より)



II-2-6区 SD5断面V(西より)



II-2-1区 SD2断面VI(西より)



II-3-4区 SD2断面(東より)



II-3-3区 SD2断面VIII(東より)



II-3-3区 SD2断面IX(東より)



II-3-3区 SD2断面X(東より)



II-3-5区 SD1断面(西より)



II-3-2区 SD1断面VII(西より)



图版 40





图版 42





Ⅱ-3-1区 完掘状態



Ⅱ-3-1区 完掘状態

図版44



II-3-1区 調査区南壁



II-3-1区 SK16断面



II-3-1区 P14遺物出土状态



II-3-1区 SK3断面



II-3-1区 SK13遺物出土状态



II-3-1区 SD2断面



II-3-1区 SD8断面

图版 46





Ⅱ-3-4区 完掘全景(北東より)



Ⅱ-3-4区 同上(南西より)

図版48



II-3-4区 調査区西壁(東より)



II-3-4区 SK1(北東より)



II-3-4区 SD1断面(西より)



II-3-4区 同左(南より)



II-3-4区 SD1北側石列(南より)



II-3-4区 SD1西側石列(西より)



II-3-4区 SD3完掘(北より)



II-3-4区 SD4断面(南より)



II-3-4区 出土遺物



Ⅱ-4-1区 完掘状態



Ⅱ-4-1区 完掘状態



Ⅱ-4-1区 完掘状態



Ⅱ-4-1区 SB1完掘状態



II-4-1区 SB2完掘状态



II-4-1区 SD1完掘状态



II-4-1区 SK6断面



II-4-1区 SD2断面



II-4-1区 SD2断面



II-4-1区 SB1-P135断面



II-4-1区 SB5-P141断面



II-4-1区 P286断面



II-4-1区 P288断面



II-4-1区 P296遺物出土狀態

図版54



Ⅱ-4-2区 完掘状態



Ⅱ-4-2区 SD1 遺物出土状態



Ⅱ-4-2区 SA1-P1断面



Ⅱ-4-2区 SA1-P2断面



Ⅱ-4-2区 SA2-P6断面



Ⅱ-4-3区 西側完掘状態



Ⅱ-4-3区 東側完掘状態

图版56



II-4-3区 ST1完掘状态



II-4-3区 SD2完掘状态



II-4-3区 SX3·4完掘状态



II-4-3区 SX3断面



II-4-3区 ST1断面



II-4-3区 ST1断面



II-4-3区 ST1断面



II-4-3区 SK6完掘状态



II-4-3区 SE1完掘状态



II-4-3区 SD1断面



II-4-3区 SD2遺物出土状态



II-4-3区 SX4断面



II-4-3区 P18·P78断面



II-4-3区 P23断面



II-4-3区 P75断面



II-4-3区 P103遺物出土狀況



6



10



9
(外面)



9
(内面)



Ⅲ-1-1区 遺構検出状況(西より)



Ⅲ-1-1区 遺構完掘状態(西より)



Ⅲ-1-3区 遺構検出状況(北より)



Ⅲ-1-2・3区 遺構完掘状態(東より)



Ⅲ-1-4区 遺構完掘状態(北より)



Ⅲ-1-5区 南壁断面(北西より)



Ⅲ-1-6区 遺構完掘状態(西より)



Ⅲ-1-2区 ST1内遺構検出状況(北より)



Ⅲ-1-2区 ST1遺物出土状況(東より)



Ⅲ-1-2区 ST1完掘状態(北より)



Ⅲ-1-4区 ST2内検出状況(西より)



Ⅲ-1-1区 ST3遺物検出作業状況(東南より)



Ⅲ-1-1区 ST4遺物出土及び床面検出状況(南より)



Ⅲ-1-1区 ST4遺物出土状況(北より)



Ⅲ-1-1区 ST4南辺断面(西より)



Ⅲ-1-1区 ST4完掘状態(西より)



Ⅲ-1-2区 SK1~3検出状況(東より)



Ⅲ-1-2区 SK1 遺物出土状況(西より)



Ⅲ-1-1区 SK41 遺物出土状況(北より)



Ⅲ-1-1区 SK52遺物出土状況(北より)



Ⅲ-1-4区 SK61断面(南より)



Ⅲ-1-4区 SK61 中層等遺物出土状況(西より)



Ⅲ-1-4区 SK61 中～下層遺物出土状況(東より)



Ⅲ-1-2区 SK14遺物出土状況(南より)



Ⅲ-1-2区 SD1・2完掘状態(北より)



Ⅲ-1-4区 SK61(南東より)



Ⅲ-1-4区 SK61最下層遺物出土状況(南より)





図版74



Ⅲ-2区 調査前風景(北東より)



Ⅲ-2区 東部完掘状況(北東より)



Ⅲ-2区 東部完掘状況(西より)



Ⅲ-2区 西部完掘状況 SB4・SK27付近(東より)

図版76



Ⅲ-2区 西部南壁(北より)



Ⅲ-2区 西部西壁(東より)



Ⅲ-2区 中央部北壁(南より)



Ⅲ-2区 ST1(南より)



Ⅲ-2区 ST1床面の礫・炭化物出土状況(南より)



Ⅲ-2区 同上(西より)



Ⅲ-2区 ST1完掘状況(南より)



Ⅲ-2区 ST2完掘状況(南東より)

図版80



Ⅲ-2区 ST2中央ピット(南より)



Ⅲ-2区 SB1とSK2(東より)



Ⅲ-2区 SK10～SK14完掘状況(北西より)



Ⅲ-2区 SK12～14断面(西より)



Ⅲ-2区 ST1中央ピット断面(南より)



Ⅲ-2区 ST2断面(南より)



Ⅲ-2区 SK1(南より)



Ⅲ-2区 SK1断面(東より)



Ⅲ-2区 SK1完掘状況(東より)



Ⅲ-2区 SK2断面(東より)



Ⅲ-2区 SK2完掘状況(南より)



Ⅲ-2区 SK3断面(南より)



Ⅲ-2区 SK4断面(南より)



Ⅲ-2区 SK5断面(南東より)



Ⅲ-2区 SK5完掘状況(南西より)



Ⅲ-2区 SK6(北より)



Ⅲ-2区 SK6断面(西より)



Ⅲ-2区 SK6完掘状況(南西より)



Ⅲ-2区 SK8炭化物出土状況(南より)



Ⅲ-2区 SK10床面遺物状況(北より)

図版84



Ⅲ-2区 SK10石鏃(94)(西より)



Ⅲ-2区 SK12中層及びSK13床面遺物状況(東より)



Ⅲ-2区 SK15蓋(95)出土状況(東より)



Ⅲ-2区 SK16炭化物出土状況(南より)



Ⅲ-2区 SK16甕(100)出土状況(西より)



Ⅲ-2区 SK16断面(東より)



Ⅲ-2区 SK17断面(西より)



Ⅲ-2区 SK17完掘状況(北より)



Ⅲ-2区 SK18出土状況(南より)



Ⅲ-2区 SK18断面(南より)



Ⅲ-2区 SK18完掘状況(西より)



Ⅲ-2区 SK19出土状況(東より)



Ⅲ-2区 SK19甕(125)出土状況(南より)



Ⅲ-2区 SK19壺(117)出土状況(北東より)



Ⅲ-2区 SK19断面(南より)



Ⅲ-2区 SK19完掘状況(北より)



Ⅲ-2区 SK21(西より)



Ⅲ-2区 SK23断面(東より)



Ⅲ-2区 SK23完掘状況(東より)



Ⅲ-2区 SK24完掘状況(西より)



Ⅲ-2区 SK25壺(137)出土状況



Ⅲ-2区 SK27断面(西より)



Ⅲ-2区 SK28遺物出土状況(北より)



Ⅲ-2区 SK28壺(48)出土状況(北東より)



Ⅲ-2区 SK28断面(北より)



Ⅲ-2区 SK29断面(西より)



Ⅲ-2区 SK31断面(南より)



Ⅲ-2区 SK3完掘状況(東より)



Ⅲ-2区 SD2断面(南より)



Ⅲ-2区 P11上層ミニチュア土器(44)



Ⅲ-2区 P11下層ミニチュア土器(43・45)



Ⅲ-2区 P11最下層ミニチュア土器(42)





Ⅲ-2区 土器②

图版90





Ⅲ-2区 土器④





Ⅲ-2区 ミニチュア土器

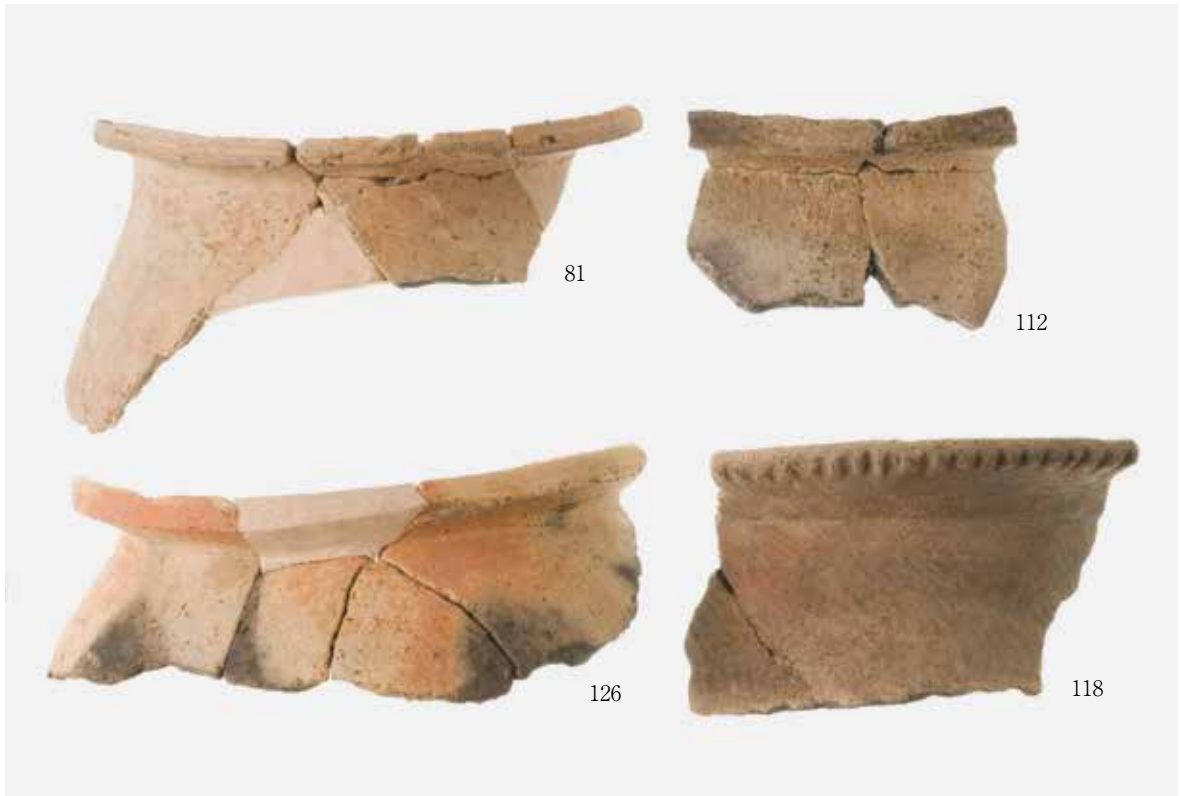


Ⅲ-2区 同上

图版94



Ⅲ-2区 土器⑥



Ⅲ-2区 土器⑦

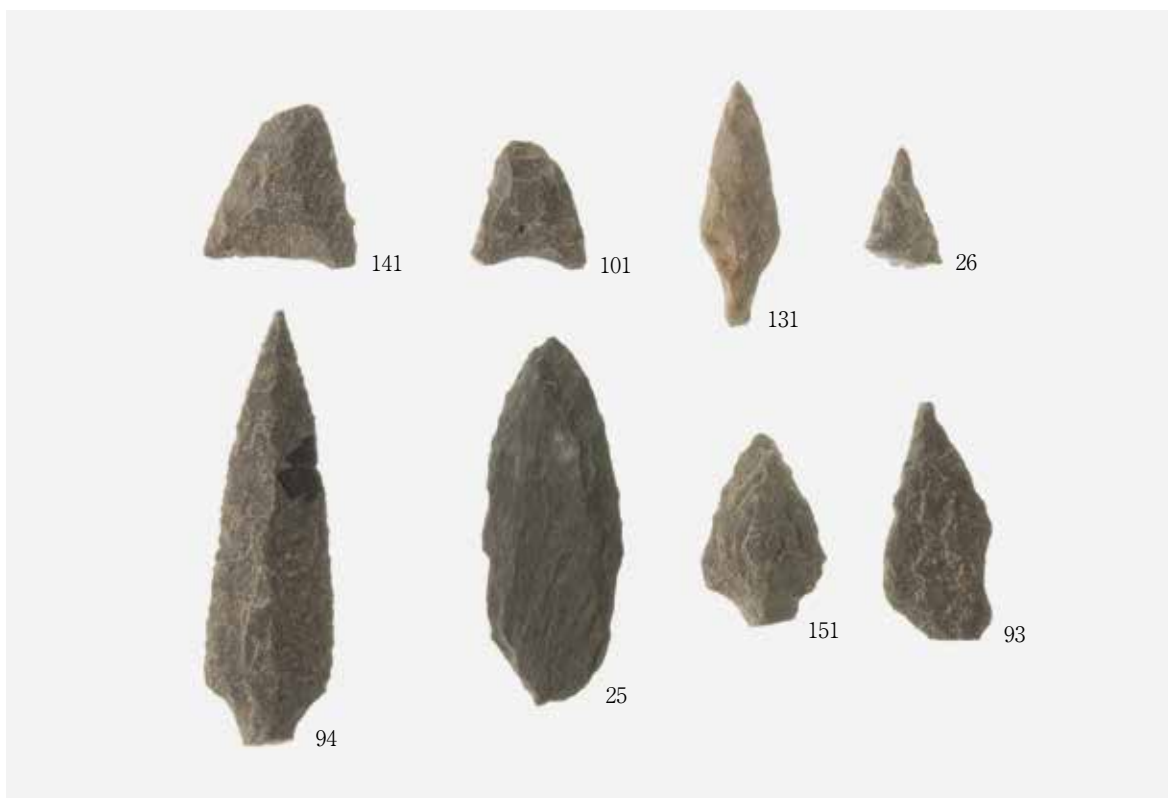


Ⅲ-2区 軽石



Ⅲ-2区 砥石他

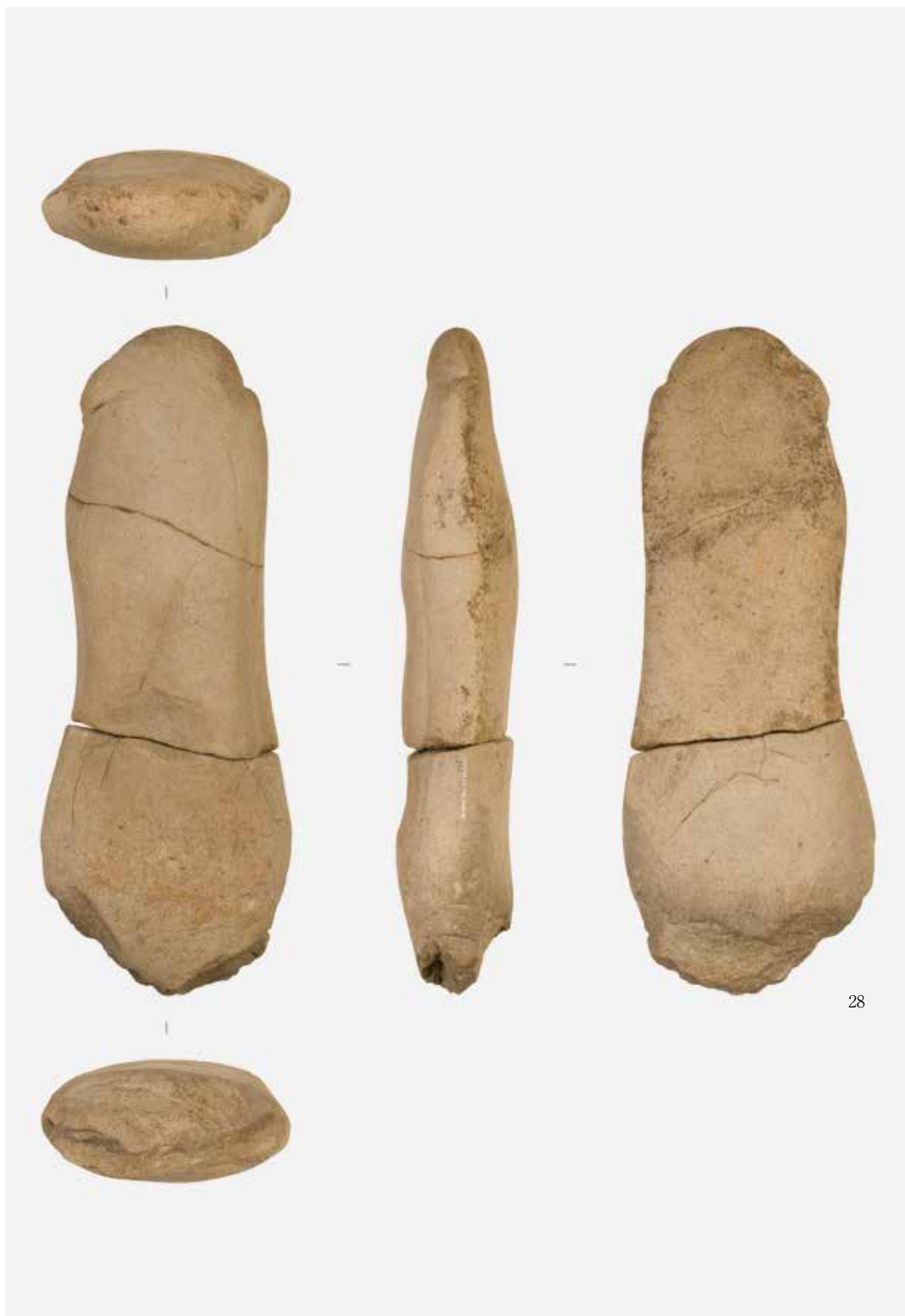
図版96



Ⅲ-2区 石鏃



Ⅲ-2区 「パイプ」状石器



28

III-2区 陰陽石



Ⅲ-3-1区 完掘状態



Ⅲ-3-1区 調査区北壁



Ⅲ-3-1区 ST2完掘状态



Ⅲ-3-1区 ST4完掘状态



Ⅲ-3-1区 ST4カマド完掘状態



Ⅲ-3-1区 SB3完掘状態



Ⅲ-3-1区 ST2断面



Ⅲ-3-1区 ST2-P108断面



Ⅲ-3-1区 ST2-P110・111断面



Ⅲ-3-1区 ST2-P124断面



Ⅲ-3-1区 ST4-カマド断面



Ⅲ-3-1区 ST4-カマド断面



Ⅲ-3-1区 SD1断面



Ⅲ-3-1区 SD2断面



Ⅲ-3-1区 SU群完掘状态



Ⅲ-3-1区 SB1-P49断面



Ⅲ-3-1区 SB1-P49 遺物出土状态



Ⅲ-3-1区 SB4-P1 断面



Ⅲ-3-1区 SB4-P23 断面



Ⅲ-3-1区 P56 断面



Ⅲ-3-1区 P57 断面



Ⅲ-3-1区 P116 断面



Ⅲ-3-2区 ST3・SB3~5完掘状態



Ⅲ-3-2区 SB5完掘状態



Ⅲ-3-2区 ST3完掘状態



Ⅲ-3-2区 ST3断面



Ⅲ-3-2区 ST3断面



Ⅲ-3-2区 SB5-P2断面



Ⅲ-3-2区 SB5-P2遺物出土状態



Ⅲ-3-2区 SB5-P12断面



Ⅲ-3-2区 P5断面



Ⅲ-3-2区 P9断面



Ⅲ-3-3区 完掘状態



Ⅲ-3-3区 調査区北壁

图版106



Ⅲ-3-3区 SB8完掘状态



Ⅲ-3-3区 SB6·7·10, SA3完掘状态



Ⅲ-3-3区 SK8·9完掘状态



Ⅲ-3-3区 ST1断面



Ⅲ-3-3区 SD1断面



Ⅲ-3-3区 SB6-P13断面



Ⅲ-3-3区 SB7-P19断面

图版108



Ⅲ-3-3区 SB8-P3断面



Ⅲ-3-3区 SB8-P3 遺物出土状态



Ⅲ-3-3区 SB8-P59 遺物出土状态



Ⅲ-3-3区 SB10-P10 断面



Ⅲ-3-3区 SB10-P39 断面



Ⅲ-3-3区 SA3-P9 断面



Ⅲ-3-3区 SA3-P36 断面



Ⅲ-3-3区 P32 断面



图版110





37



45



52



P108 出土



62
(外面)



62
(内面)



61



64



Ⅲ-3-6区 遺構検出状況(北西より)



Ⅲ-3-6区 遺構完掘状態(北東より)



Ⅲ-4E区北東 遺構検出状況(南より)



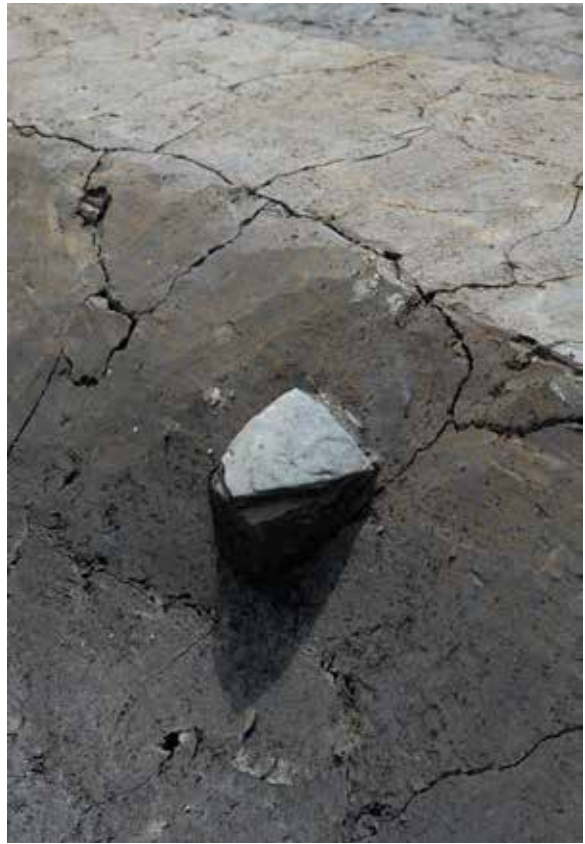
Ⅲ-4E区 上層遺構完掘状態(東より)



Ⅲ-4E区東 波板状遺構完掘状態(北より)



Ⅲ-4E区西 中面遺構完掘状態(北より)



Ⅲ-4E区 畦跡肩遺物出土状況



Ⅲ-4E区 南壁 畦7断面(北より)



Ⅲ-4E区西 南壁 畦8断面(北より)



Ⅲ-4E区 SD1及び波板状遺構3(南西より)



Ⅲ-3-6区 SE1断面(南より)



Ⅲ-4E区西 下面SD4完掘状況(北より)



Ⅲ-4E区 Ⅲ層(20)出土状況



15



2



9



11



20



25



Ⅲ-4W区 調査前風景(東より)



Ⅲ-4W区 東半近世完掘(東より)



Ⅲ-4W区 完掘(東より)



Ⅲ-4W区 完掘(西より)



Ⅲ-4W区 拡張完掘(北西より)



Ⅲ-4W区 西壁(東より)



Ⅲ-4W区 北壁(南より)



Ⅲ-4W区 ST1完掘(西より)



Ⅲ-4W区 ST2・4完掘(北西より)



Ⅲ-4W区 ST3完掘(南東より)



Ⅲ-4W区 SB1完掘(東より)



Ⅲ-4W区 SD6と土坑群(北東より)



Ⅲ-4W区 ST1焼土(東より)



Ⅲ-4W区 同左(南より)



Ⅲ-4W区 ST1断面(南より)



Ⅲ-4W区 ST2・4焼土の堆積状況(南より)



Ⅲ-4W区 SK7断面(西より)



Ⅲ-4W区 SK7完掘状況(南より)



Ⅲ-4W区 SK8完掘状況(東より)



Ⅲ-4W区 SK12磔状況(東より)



Ⅲ-4W区 SK13礫群出土(東より)



Ⅲ-4W区 SK13石臼(北より)



Ⅲ-4W区 SK17完掘(南より)



Ⅲ-4W区 同左(西より)



Ⅲ-4W区 SK18完掘(北より)



Ⅲ-4W区 SK22断面(南より)



Ⅲ-4W区 SK25礫出土(南より)



Ⅲ-4W区 SK27砥石出土(西より)



Ⅲ-4W区 SK31 礫群 (南より)



Ⅲ-4W区 SD5 断面 (南より)



Ⅲ-4W区 SD6 断面 (西より)



Ⅲ-4W区 SD6 西端断面 (西より)



Ⅲ-4W区 SD6 甌把手 (25) (北より)



Ⅲ-4W区 P11 礫 (北より)



Ⅲ-4W区 P17 (西より)



Ⅲ-4W区 P18 (西より)



Ⅲ-4W区 P21(南より)



Ⅲ-4W区 P26完掘(北より)



Ⅲ-4W区 P34(南より)



Ⅲ-4W区 P58土師質小皿(27)(東より)



Ⅲ-4W区 P126須恵器杯(30)(西より)



Ⅲ-4W区 SB1-P9須恵器蓋(11)(北より)



Ⅲ-4W区 SB1-P7(南より)

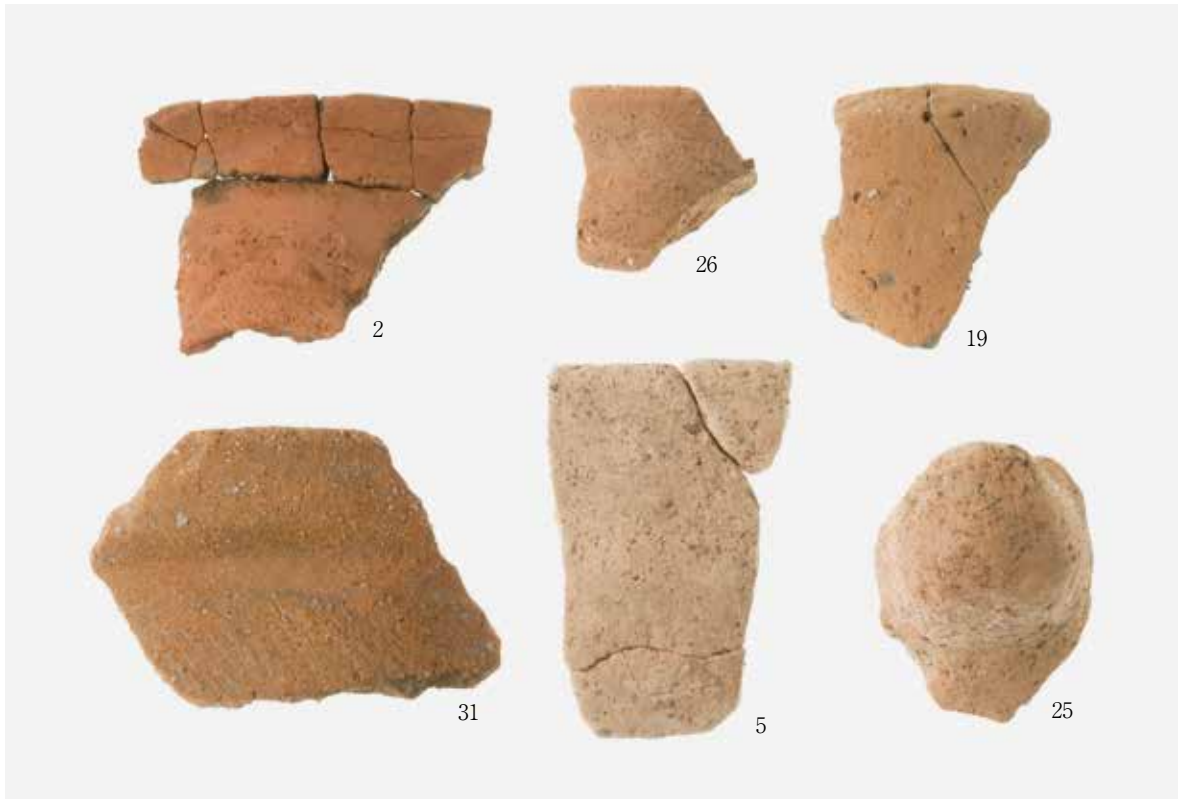


Ⅲ-4W区 SD4近世陶磁器(北より)



Ⅲ-4W区 土器①

图版130



Ⅲ-4W区 土器②



Ⅲ-4W区 土器③



IV-1区 調査前風景



IV-1区 完掘状態

図版132



IV-1区 完掘状態



IV-1区 ST1炭化材・遺物出土状態



IV-1区 ST1断面



IV-1区 ST2完掘状态

図版134



IV-1区 ST2床面炭化物検出状態



IV-1区 ST3完掘状態



IV-1区 ST4完掘状態



IV-1区 SB2完掘状態

图版 136



IV-1区 SK3断面



IV-1区 SK6完掘状态



IV-1区 SK4完掘状态



IV-1区 SK4断面



IV - 1区 SK13遺物出土状態



IV - 1区 SK48完掘状態



IV-1区 SD6完掘状態



IV-1区 SD6遺物出土状態



IV-1区 ST1炭化材・遺物出土状態



IV-1区 ST1炭化材・遺物出土状態



IV-1区 ST1_中央P完掘状態



IV-1区 ST1_中央P断面



IV-1区 ST2_中央P断面



IV-1区 ST3_中央P断面



IV-1区 ST4断面



IV-1区 ST4_中央P断面



IV-1区 SK9完掘状態



IV-1区 SK9炭化物検出状態



IV-1区 SK9焼土検出状態



IV-1区 SK9断面



IV-1区 SK13断面



IV-1区 SK14断面



IV-1区 SK15完掘状態



IV-1区 SK15断面

图版142



IV-1区 SD1断面



IV-1区 SD2断面



IV-1区 SD6断面



IV-1区 SD8断面



IV-1区 SD11·12断面



IV-1区 SB6-P124断面



IV-1区 P34遺物出土狀態



IV-1区 包含層遺物出土狀態



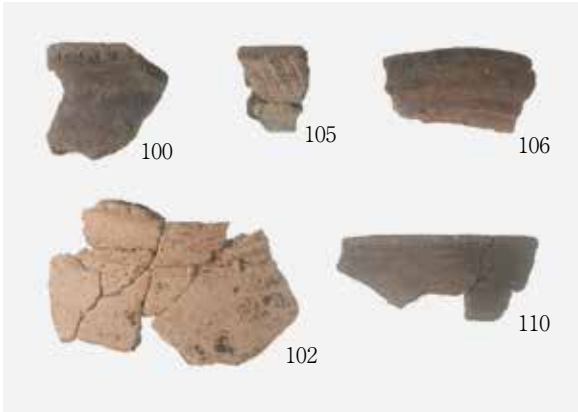






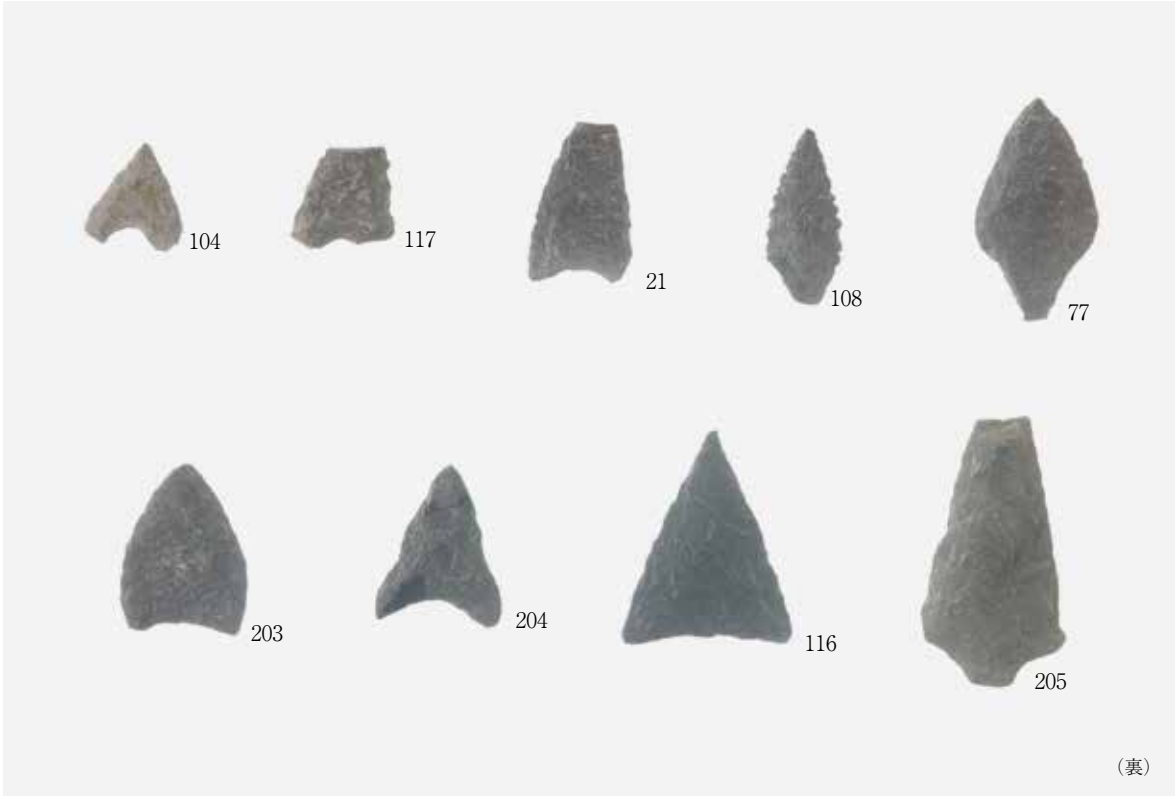
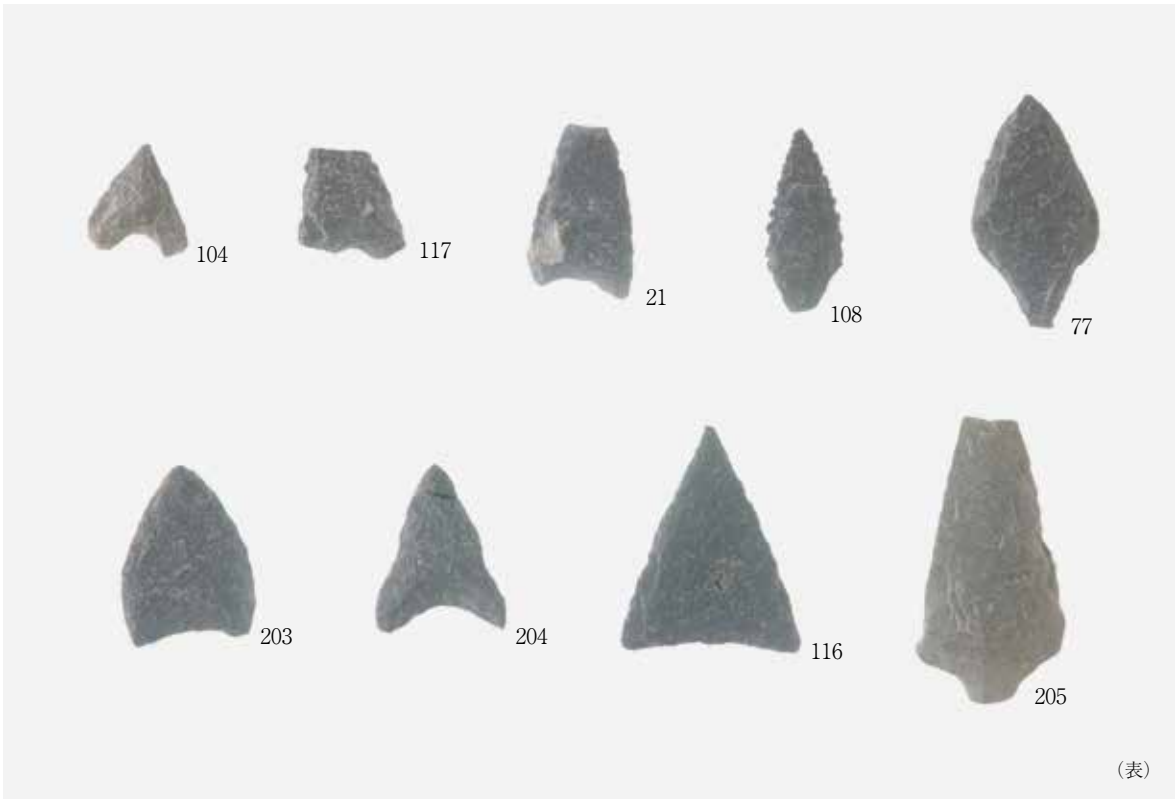


图版 148





图版150





IV-2区 P1 遺物出土状态



IV-2区 P19 遺物出土状态



IV-2区 P22 遺物出土状态



IV-2区 SR1 遺物出土状态



IV-2区 SR1 遺物出土状态



IV-2区 SR1 遺物出土状态



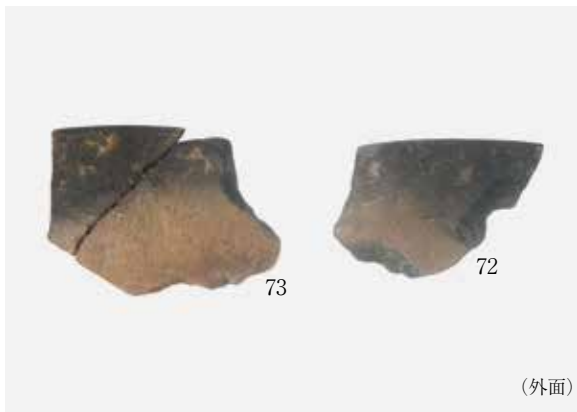
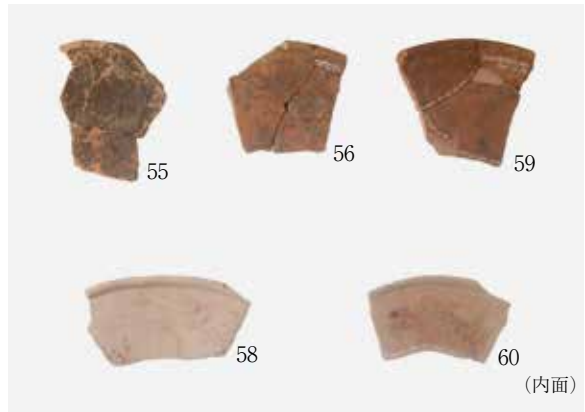
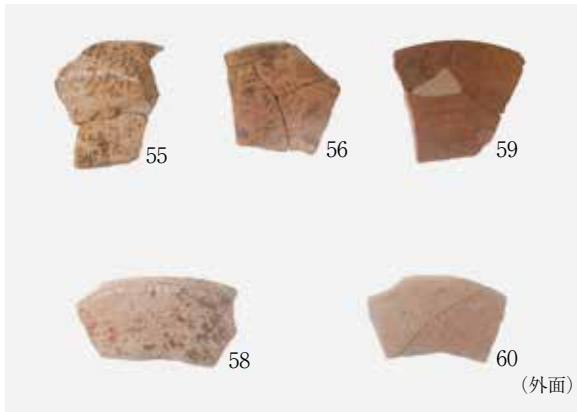
IV-2区 SR1 遺物出土状态



IV-2区 SR1 遺物出土状态

图版152





图版154



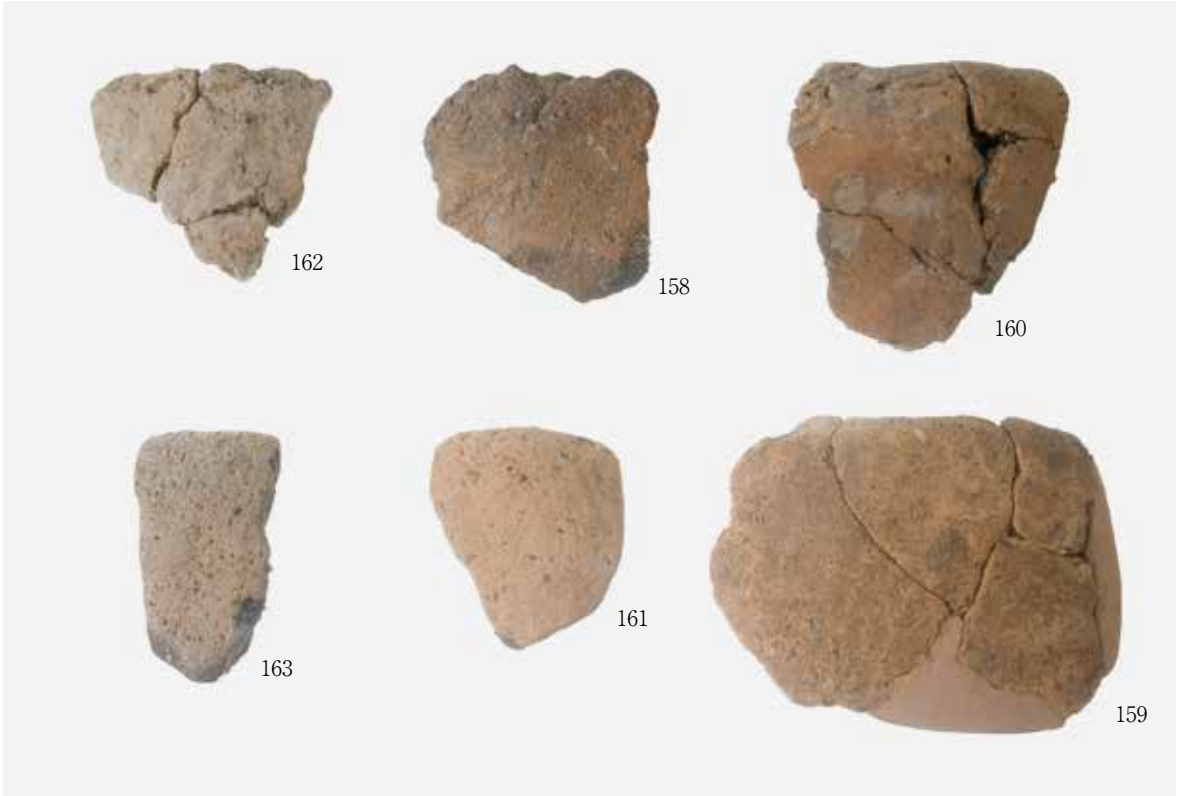


图版 156





图版158





IV-3区 下面遺構検出状況(南より)



IV-4区西側 下面遺構完掘状態(南より)



IV-8区 上面遺構検出状況(南より)



IV-8区 下面遺構検出状況(南より)



IV-8区 下面遺構完掘状態(北より)



IV-4区東側 ST1炭化物・焼土出土状況(南より)



IV-4区東側 ST1完掘状態(北西より)



IV-4区東側 ST2完掘状態(北より)



IV-8区 上面遺構完掘状態(南より)



IV-4区東側 ST2-SK1 礫集中出土状況



IV-4区東側 北壁断面(南東より)



IV-4区西側 南トレンチ内遺構(北より)



IV-4区西側 SB1-P1断面(西より)



IV-4区西側 SB1-P3断面(東より)



IV-4区西側 SB1-P5断面(東より)



IV-4区西側 SB1完掘状態(北より)



IV-4区西側 SK3断面



IV-4区西側 SK4遺物出土状況



IV-4区東側 SK35断面・遺物(375)出土状況



IV-4区東側 SK52遺物出土状況(南東より)



IV-4区東側 SK57遺物出土状況



IV-4区東側 SK77遺物出土状況(北東より)



IV-8区 SK2遺物(460・461)出土状況(南より)



IV-8区 SK2完掘状態(北より)



IV-8区 SK6遺物出土状況(北より)



IV-8区 SK6遺物出土状況(東より)



IV-8区 SK6遺物出土状況(東より)



IV-8区 SK6遺物出土状況



IV-8区 SK6遺物出土状況



IV-8区 SD2付近北壁断面(南西より)



IV-8区 SD2底遺物出土状況(北より)



IV-4区東側 SD7断面



IV-4区東側 SD8断面



IV-4区東側 SX2礫集中出土状況



IV-8区 SX1遺物出土状況(北西より)



IV-8区 SX4遺物出土状況(南より)



IV-8区 SX4遺物出土状況(北より)



IV-8区 SX5 検出状況(南より)



IV-8区 SX5 遺物出土状況(南より)



IV-8区 SX5 遺物(502) 出土状況



IV-8区 SE1 完掘状態(北より)



IV-4区東側 土器集中1 出土状況



IV-4区東側 土器集中3 出土状況



IV-4区西側 P36 遺物出土状況



IV-4区西側 P51 断面



IV-4区西侧 P73 断面



IV-4区东侧 P181 断面



IV-4区东侧 P181 (335·336) 遺物出土狀況



IV-4区东侧 P284 断面



IV-4区东侧 P292 断面



IV-4区东侧 P344 断面



IV-4区东侧 P391 石斧 (432) 出土状况



IV-4区东侧 P396 断面



IV-8区 P8遺物出土狀況



IV-8区 P11遺物出土狀況



IV-8区 P37断面



IV-8区 P52遺物出土狀況



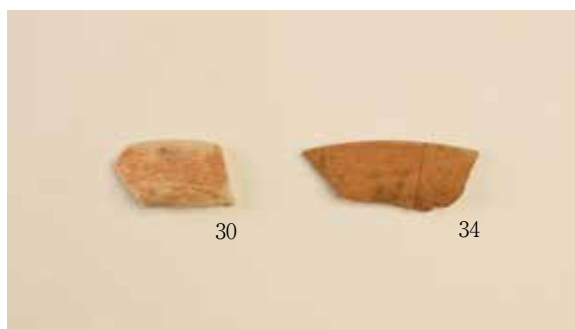
IV-3区 SR1 2層出土須恵器



IV-3区 SR1 2層出土須恵器



IV-3区 同上 裏面



IV-3区 土器









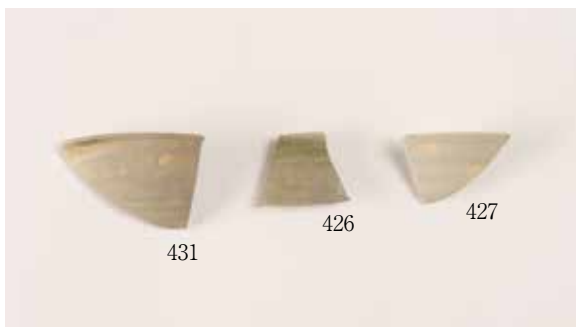
















IV-5区 完掘状況(北東より)



IV-5区 同上(北西より)

図版184



IV-5区 調査区南壁(北西より)



IV-5区 ST1・10(南より)



IV-5区 ST2(北より)



IV-5区 同上(西より)



IV-5区 ST3ベルト及び炭化物出土(西より)



IV-5区 ST3完掘(西より)



IV-5区 ST4完掘(東より)



IV-5区 同上(南より)



IV-5区 ST5磔・土器集中(北より)



IV-5区 同上(南より)



IV-5区 ST5床面中央部遺物集中(南西より)



IV-5区 ST5完掘(西より)



IV-5区 ST6磔・土器(西より)



IV-5区 同上(東より)



IV-5区 ST6完掘(北東より)



IV-5区 ST7完掘(北西より)



IV-5区 ST8ベルト(東より)



IV-5区 ST8完掘(南西より)



IV-5区 SK30床面遺物(北東より)



IV-5区 同上(北西より)



IV-5区 ST3炭化物・焼土(南より)



IV-5区 同左(北より)



IV-5区 ST3東西ベルト(南より)



IV-5区 ST3中央ピット(西より)



IV-5区 ST5礫・土器集中(東より)



IV-5区 同左(北より)



IV-5区 ST5礫・土器集中(南より)



IV-5区 同左(東より)



IV-5区 ST5 礫・土器集中(北より)



IV-5区 同左(西より)



IV-5区 ST5床面中央部礫・土器(北より)



IV-5区 同左(北より)



IV-5区 ST5下層土器



IV-5区 ST5下層甕(71)



IV-5区 ST5床面甕(95)



IV-5区 ST5甕(96)



IV-5区 ST5床面石鏃(105)



IV-5区 ST5下層石鏃(107)



IV-5区 ST5床面石包丁(108)



IV-5区 ST5スクレイパー(111)



IV-5区 ST5中央ピット断面(南より)



IV-5区 同左完掘(西より)



IV-5区 ST5壁溝断面(南より)



IV-5区 ST5P2検出面の礫



IV-5区 ST5P3柱痕跡



IV-5区 同左完掘



IV-5区 ST5P4柱痕跡



IV-5区 同左完掘



IV-5区 ST6床面礫・土器(西より)



IV-5区 ST6中央ピット(北より)



IV-5区 ST6中央ピット(東より)



IV-5区 ST7壁溝石包丁(139)



IV-5区 ST8中央ピット断面(南より)



IV-5区 同左完掘(南より)



IV-5区 ST9下層壺(152)



IV-5区 ST9中央ピット完掘(北より)



IV-5区 SK2(南より)



IV-5区 SK3断面(南より)



IV-5区 SK6礫群(南西より)



IV-5区 SK6壺(159)



IV-5区 SK8断面(南より)



IV-5区 SK9断面(南より)



IV-5区 SK10断面(南より)



IV-5区 同左完掘(南西より)



IV-5区 SK11完掘(西より)



IV-5区 SK13断面(南より)



IV-5区 SK14断面(東より)



IV-5区 SK14完掘(南より)



IV-5区 SK15礫群(南東より)



IV-5区 同左(西より)



IV-5区 SK16完掘(東より)



IV-5区 SK17断面(南より)



IV-5区 SK17完掘(南より)



IV-5区 SK18断面(北より)



IV-5区 SK18完掘(北より)



IV-5区 SK19断面(北より)



IV-5区 SK20断面(東より)



IV-5区 SK20礫群(南東より)



IV-5区 SK20完掘(南東より)



IV-5区 SK21断面(北より)



IV-5区 SK29完掘(南東より)



IV-5区 SK22断面(南より)



IV-5区 SK22完掘(南より)



IV-5区 SK23断面(東より)





IV-5区 土器②



IV-5区 土器③



59



62



63



69



70



71

IV-5区 土器④





86



91



94



95



96



100



IV - 5区 土器⑦



图版210



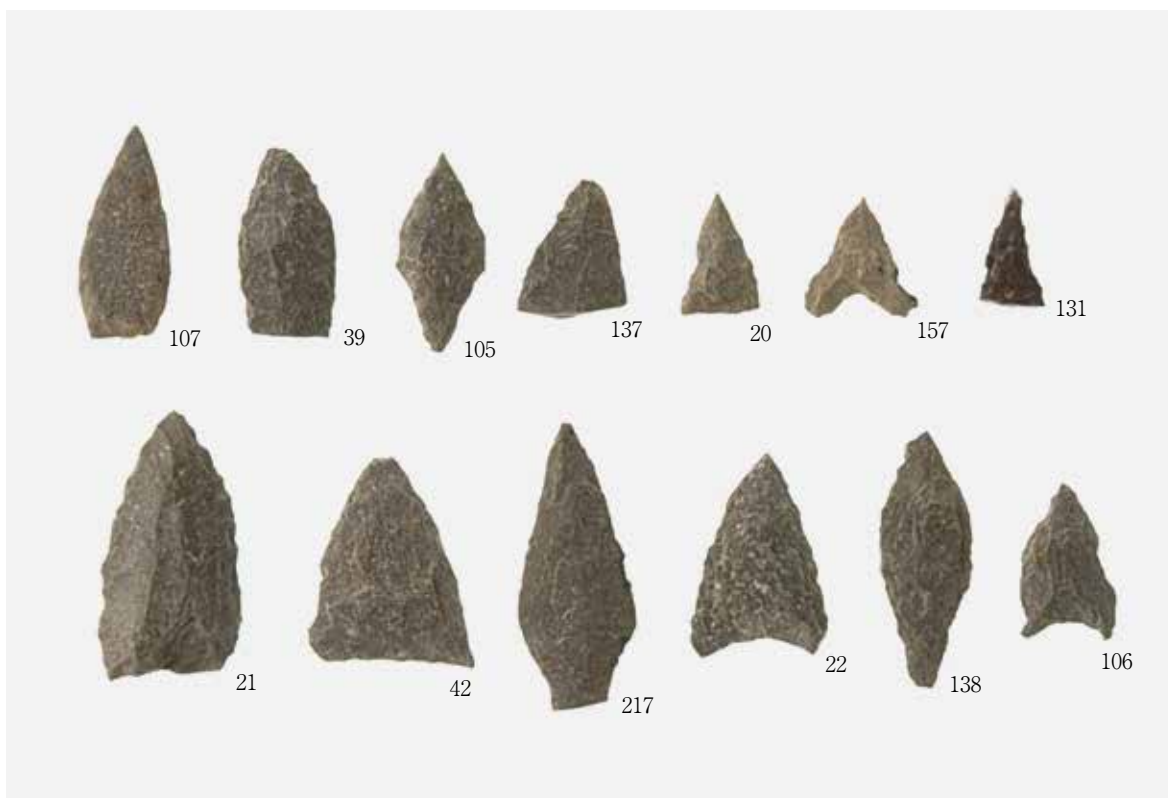


IV-5区 石包丁

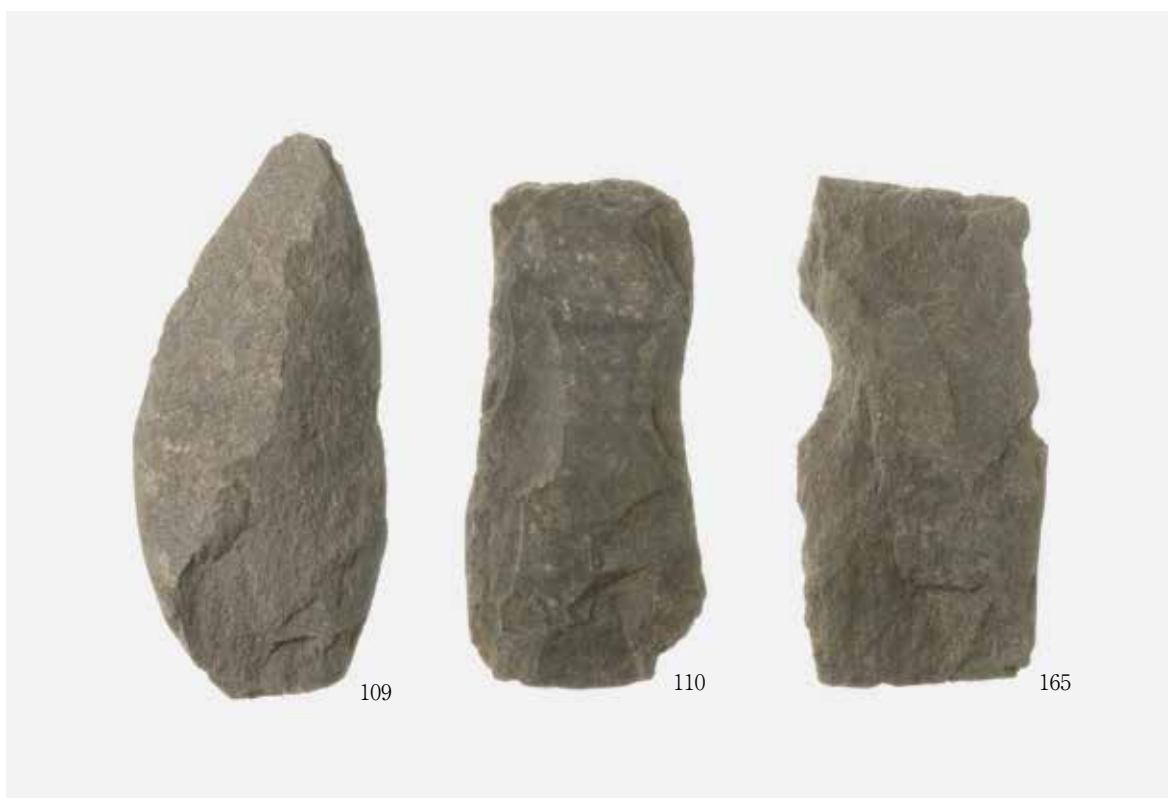


IV-5区 石斧

图版212



IV-5区 石鏃



IV-5区 打製石斧

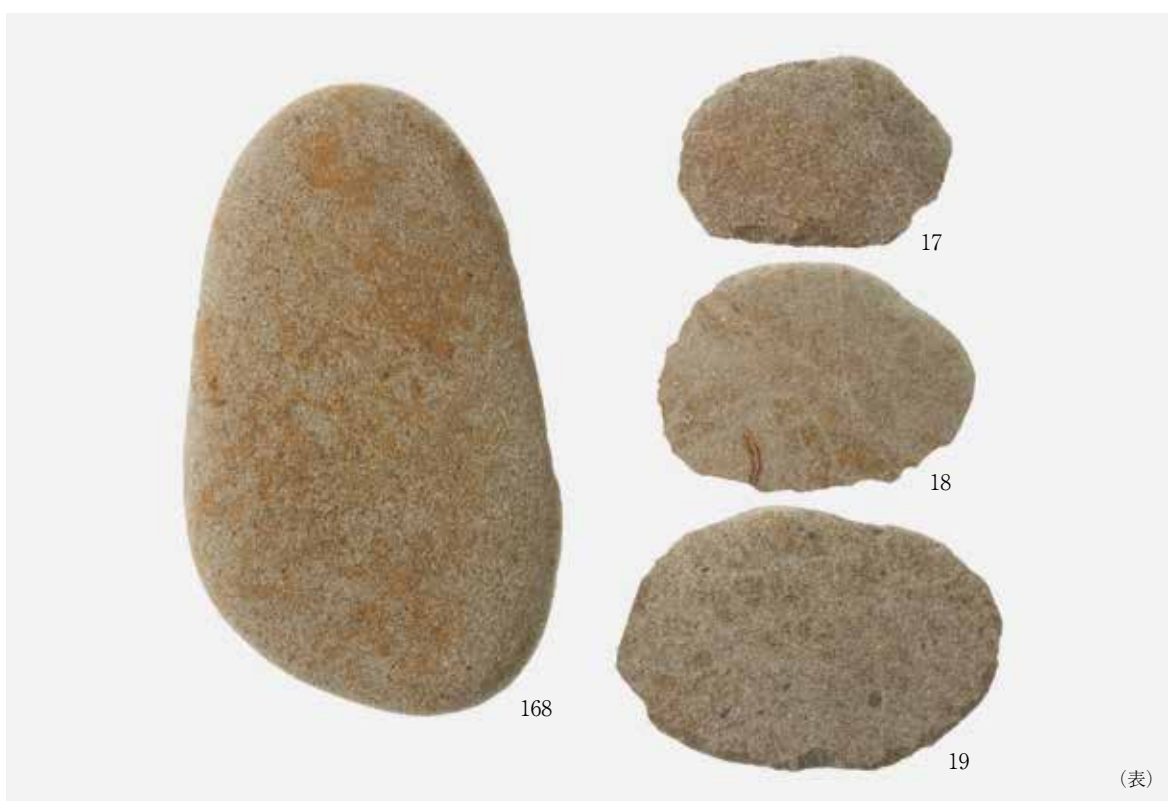


IV-5区 砥石

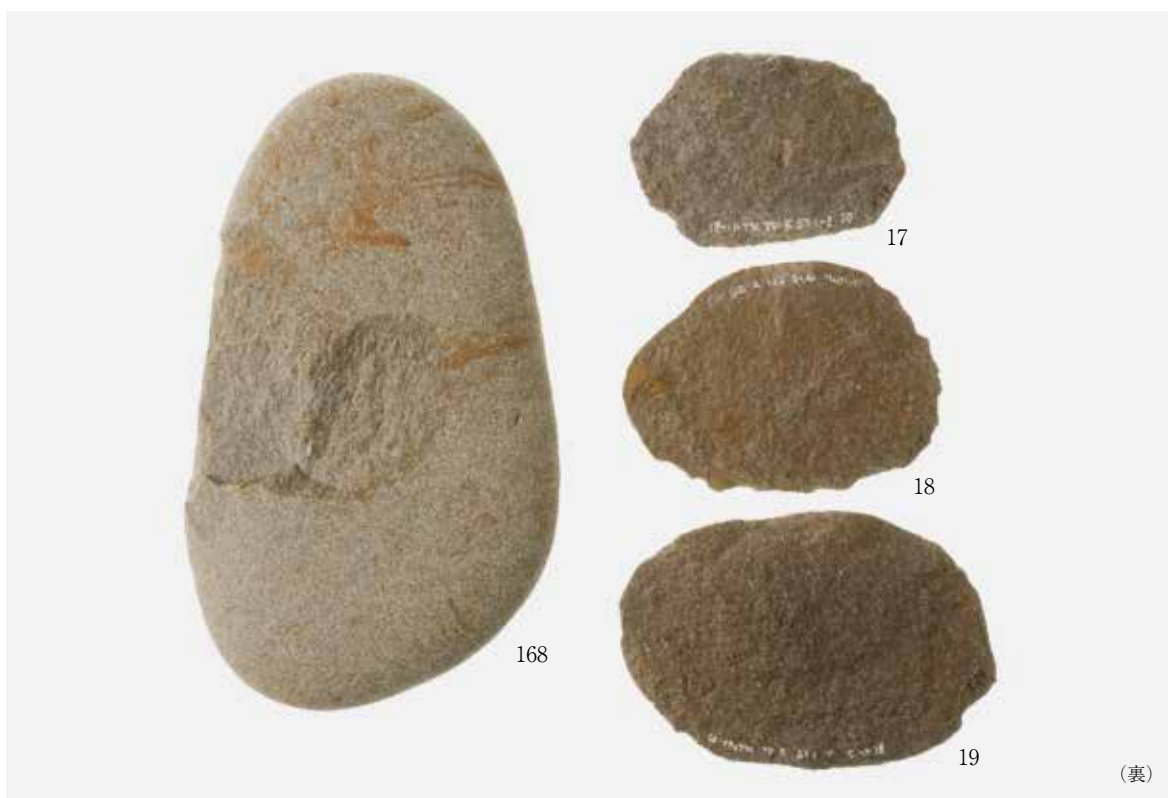


IV-5区 同上

图版214



IV-5区 叩石



IV-5区 同上裏面



IV-6区 完掘状態



IV-6区 ST1完掘状態



IV-6区 ST1床面炭化物検出状態



IV-6区 SB1完掘状態



IV-6区 SK4完掘状態



IV-6区 SK27~29完掘状態



IV-6区 ST1_中央P断面



IV-6区 SB1-P31断面



IV-6区 SB1-P34断面



IV-6区 SB1-P36断面



IV-6区 SK3断面



IV-6区 SK4断面



IV-6区 SK9断面



IV-6区 SD1断面







IV-7区 第2面完掘状態



IV-7区 ST1_中央P断面



IV-7区 ST2断面



IV-7区 SK4完掘状態



IV-7区 SK4断面



報告書抄録

ふりがな	たむらいせきぐんさん							
書名	田村遺跡群Ⅲ							
副書名	高知南国道路建設工事に伴う発掘調査報告書Ⅶ 第3分冊							
シリーズ名	高知県埋蔵文化財センター発掘調査報告書							
シリーズ番号	第142集							
編著者名	出原恵三, 池澤俊幸, 久家隆芳, パリノ・サーヴェイ株式会社							
編集機関	(公財)高知県文化財団埋蔵文化財センター							
所在地	高知県南国市篠原1437-1							
発行年月日	2015年3月20日							
ふりがな 所収遺跡	ふりがな 所在地	コード		北緯	東経	調査期間	調査面積	調査原因
		市町村	遺跡番号					
たむらいせきぐん 田村遺跡群	〒783-0005 高知県 南国市 田村	39204	040234	33° 33′ 29″	133° 39′ 44″	2010.4.26 ～ 2010.5.31 2011.9.27 ～ 2012.1.31 2012.4.6 ～ 2013.2.28 2013.4.1 ～ 2013.6.30	31,477 ㎡	記録保存調査
所収遺跡	種別	主な時代	主な遺構		主な遺物		特記事項	
田村遺跡群	集落跡	縄文時代 弥生時代 古墳時代 古代 中世 近世	竪穴建物跡 44軒 掘立柱建物跡 111棟 柵列跡 17条 土坑 660基 井戸跡 6基 溝跡 153条 自然流路跡 9条 性格不明遺構 121基 ピット 7,000基 水田・畦・畝・波板状遺構	縄文土器 弥生土器 石器 鉄器 土師器 須恵器 土師質土器 陶器 磁器 古銭	縄文時代, 弥生時代, 古墳時代, 古代, 中世, 近世の遺構・遺物を検出した。			
要約	今次調査成果により田村遺跡群の範囲が北方へ大きく拡大することが明らかとなった。 弥生時代中期末の竪穴建物跡を30軒検出した。1～3次調査分を合わせると495軒となる。 その大部分は中期末～後期初頭に属し、最盛期を迎える。中期末には四国はもとより列島規模でも屈指の弥生集落となる。 古墳時代後期から古代, 中世前期も連続と建物跡等が認められ, 古代初期頃の水田跡も検出された。 古代後期以降の搬入品では, 畿内産黒色土器や初期貿易陶磁器の数あるいは種類において当平野域で卓越した様相を示す。							

高知県埋蔵文化財センター発掘調査報告書第142集

田 村 遺 跡 群 Ⅲ

高知南国道路建設工事に伴う発掘調査報告書Ⅶ

(高知東部自動車道埋蔵文化財発掘調査報告書Ⅳ)

第3分冊

2015年3月20日

発行 (公財)高知県文化財団埋蔵文化財センター

高知県南国市篠原1437-1

Tel. 088-864-0671

印刷 株式会社 飛 鳥

